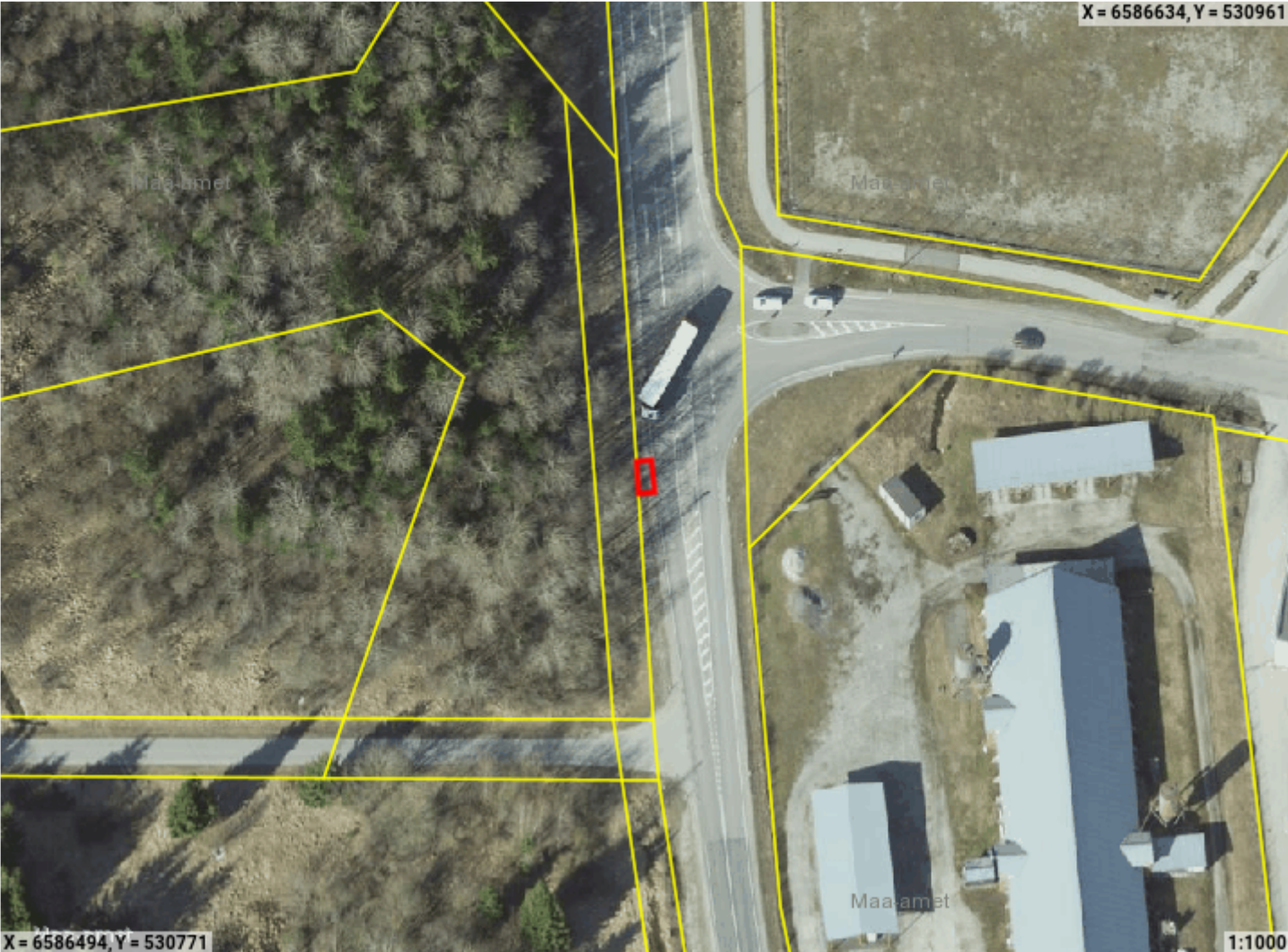


Piiranguala ID 11441 väljavõte

| | |
|-----------------------------|--|
| Piirangu liik | Isiklik kasutusõigus |
| Nimetus | Harku-Rannamõisa JTT IKÕ-10 |
| Piiranguala kirjeldus | IKÕ 10 Jalgratta- ja jalgteede jaoks jaoks |
| Ruumiku loomise kuupäev | 21. veebruar 2024 |
| Õigusliku kehtivuse kuupäev | |
| Pindala | 11m² |
| Asukoht | Maapealne |
| Moodustusviis | Digitud |
| Täpsusklass | 4 |
| Seisund | Mustand |



 Ruumikuju piir

 Valitseja piir

Asub katastriüksustel:

Harju maakond, Harku vald, Rannamõisa küla, 11191 Harku-Rannamõisa tee (19801:002:0299)

Piiranguala õigustatud kasutajad ehk valitsejad

| Valitseja liik | Valitseja kood |
|------------------|----------------|
| Juriidiline isik | 75014132 |

Ruumianalüüs üksusele 19801:002:0299

Katastri andmed

| | |
|--------------------------------|---|
| Täisaadress | Harju maakond, Harku vald, Rannamõisa küla, 11191 Harku-Rannamõisa tee |
| Kinnistu number | 9228150 |
| Kogupindala | 59 233m² |
| Katastriüksuse maksustamishind | 59 233€ |
| Omandivorm | Riigiomand |
| Sihtotstarve 1 | Transpordimaa 100% |

Kattuvuse pindala

| | |
|-------------------|------|
| Ligikaudne suurus | 11m² |
|-------------------|------|

Osa kattumine kitsendustega

| Vööndi liik | Kattuvuse pindala |
|--------------------------------------|-------------------|
| Planeeringu ala | 11m² |
| Tee avalik kasutus | 11m² |
| Avalikult kasutatava tee kaitsevöönd | 11m² |

Osa kõlvikuline koosseis

| Kõlviku nimetus | Kattuvuse pindala |
|-----------------|-------------------|
| Muu maa | 11m² |

Piirangu ala väärtuse info

| | |
|------------------------------|-----|
| Piirangu osa maksustamishind | 11€ |
|------------------------------|-----|

